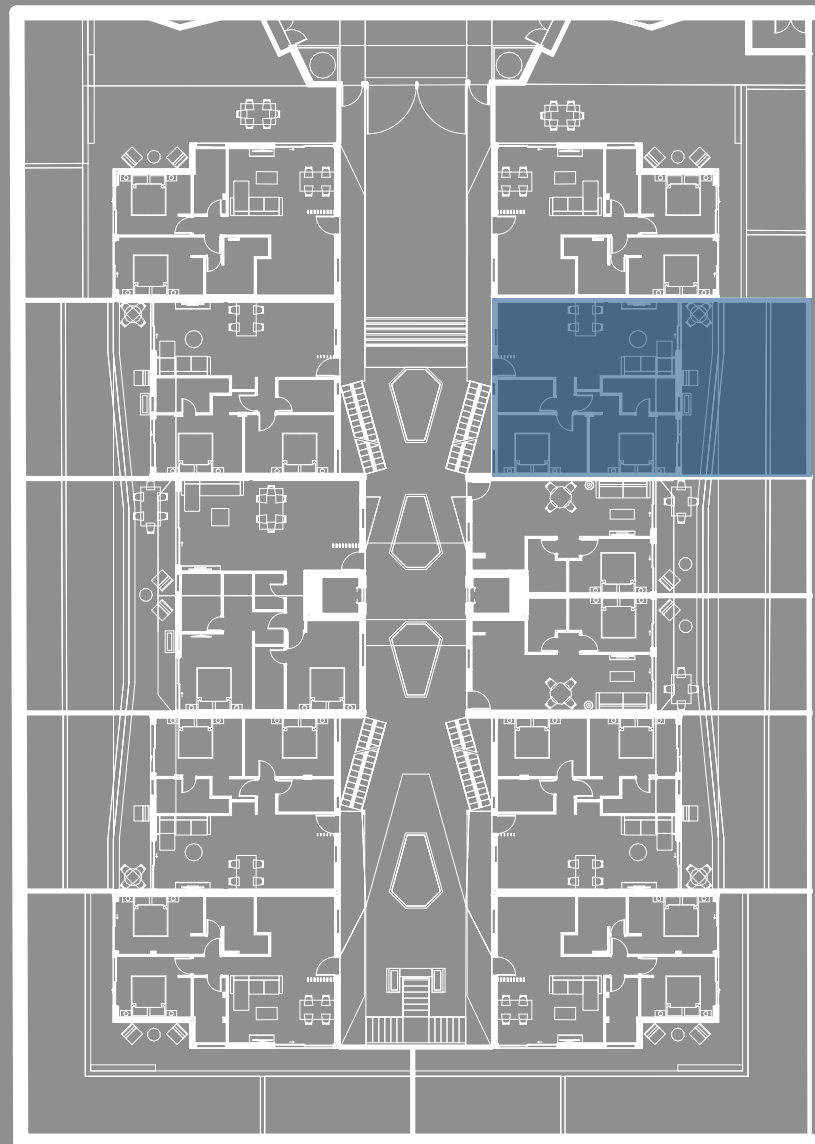


PLANTA BAJA

PO.B

Central Garden Residence

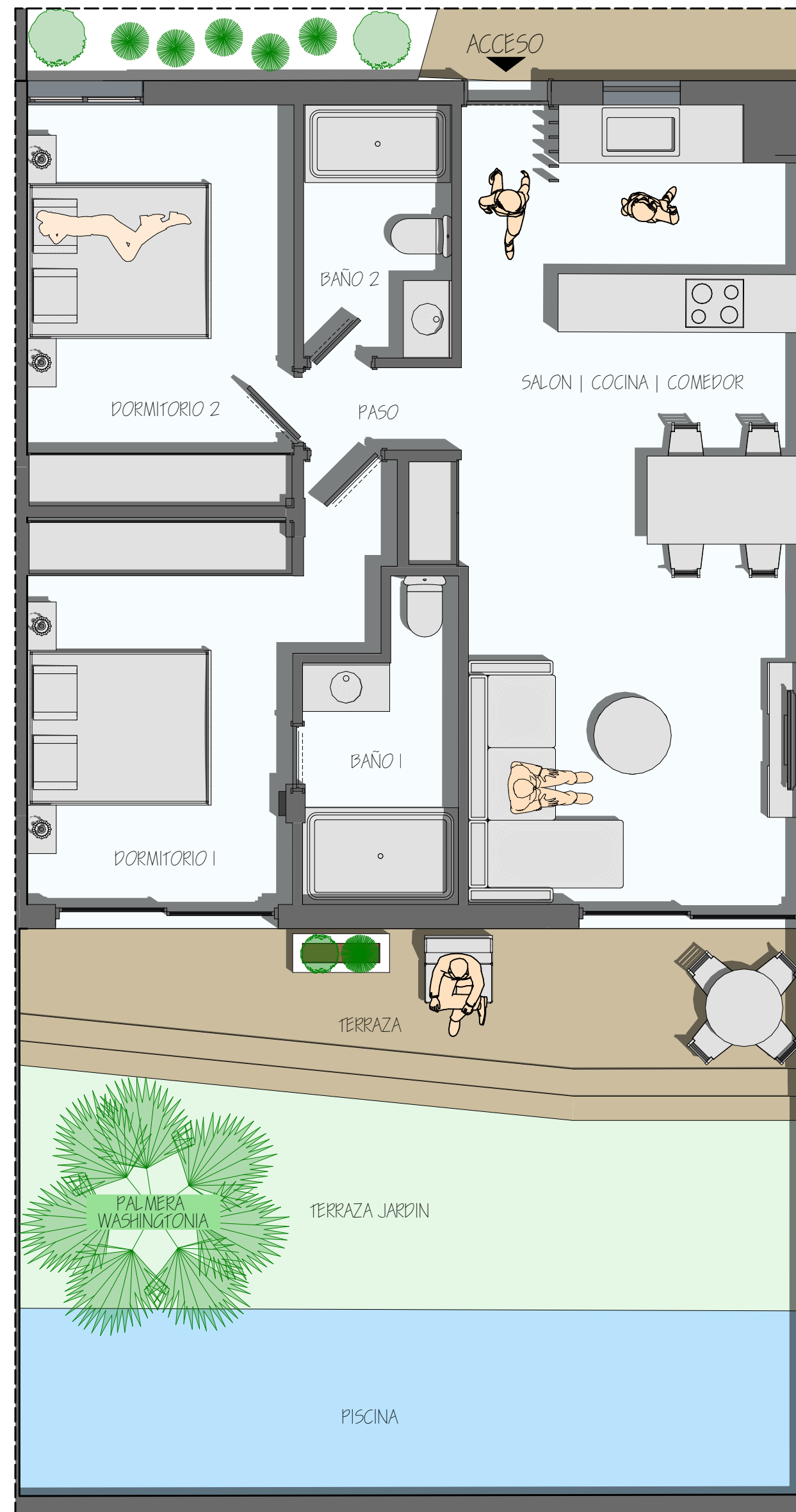
- 2 Dormitorio/ s
- 1 Salon | Cocina | Comedor
- 2 Baño/ s
- 1 Terraza Jardín
- 1 Piscina
- 1 Garaje y Trastero



SUP. DE
PROYECTO

Superficie CONSTRUIDA 70,30 m²

Superficie exterior 47,64m²



A. Central Garden Residence Planta Baja 1:50

